

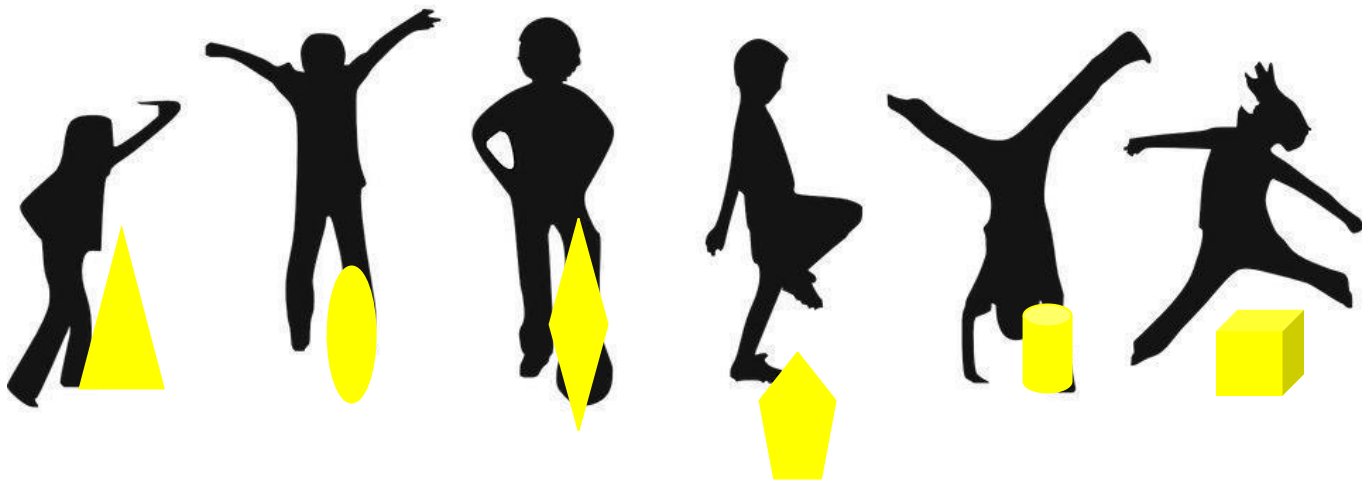


Consultas

motricidad.envm@gmail.com

*Profe Vale, Pablo, Bori, Mauri, Lichi y
Joaquin*

TALLER DE MOTRICIDAD



E.N.V.M. 2020



CLASE N° 2

PARTE 1: “La alfombra mágica”

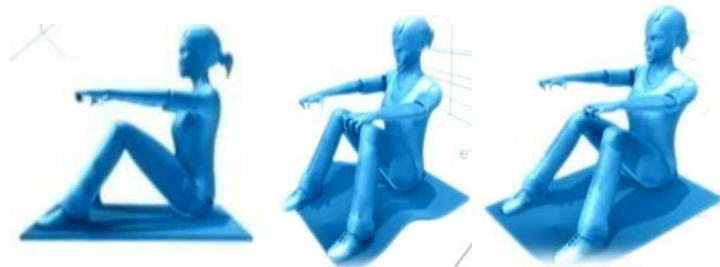
Esta propuesta puede jugarse en familia. Mínimo 2 participantes.

Materiales:

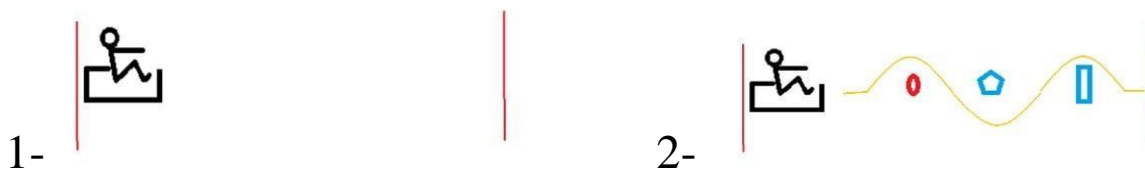
- Rectángulo de tela, puede ser: toalla, funda de almohada, alfombra, trapo de piso, etc. (Uno para cada integrante).
- Objetos para poner de obstáculos (cajas, botellas de plástico, mochilas, zapatillas, macetas, etc)

Desarrollo:

Sentarse arriba de la “alfombra” y convertirse en gusano (solo pueden desplazarse acercando los pies a la cola y volviéndolos a alejar, sin dejar de apoyarlos sobre la misma). El objetivo del juego es llegar antes que mi adversario a la meta. Para ello debemos marcar una línea de salida y otra de llegada. Variante: agregar obstáculos y esquivarlos con la alfombra.



Armado:



PARTE 2: “Velocidad de prensión”

Esta propuesta puede jugarse de a un participante (en contra del tiempo) o de a dos participantes (quien lo hace más rápido).



Consultas

motricidad.envm@gmail.com

Profe Vale, Pablo, Bori, Mauri, Lichi y
Joaquin



Materiales:

- Broches para colgar la ropa (15 unidades).
- 4 o 5 recipientes de plástico (tamaño de un vaso aprox.) Deberán colocarle a cada vaso un número del 1 al 5 (o de la cantidad de vasos que consiguieron).

Desarrollo:

Ubicar los 15 broches en una caja o canasta. Cuando digan ¡ya! Deberán agarrar un broche, correr hasta donde están los recipientes y colocarlo en uno de los vasos (como muestra la imagen). Cuando la cantidad de broches coincida con el número de un vaso, debo pasar a otro y así hasta completar la cantidad de vasos que hayamos puesto en el juego.

Recuerda que solo pueden trasladar de a un broche por vez y volviendo siempre a la línea de salida a buscar uno (no se olviden de marcar esa línea). Si juego contra alguien, controlar quien completa los vasos más rápido. Si juego solo, pasar 3 veces y tratar de hacerlo cada vez, en el menor tiempo posible.

REGLA PRINCIPAL: ubicar el broche en el vaso, usando una sola mano. Cuando hagan la segunda ronda, usen la mano contraria.

¿Te animas a combinar los dos juegos? Tomamos 1 broche, nos desplazamos en alfombra esquivando obstáculos y llegamos al vaso.

¡Que se diviertan!

**¡¡Podes compartir una foto jugando en casa!!
(mandar al mail que aparece en el encabezado)**